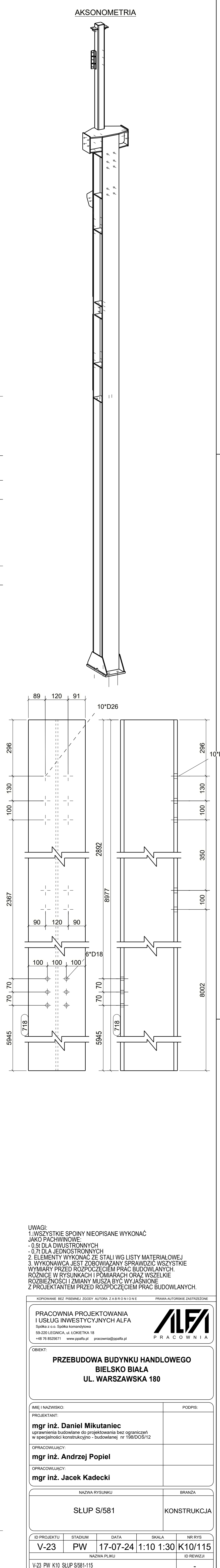
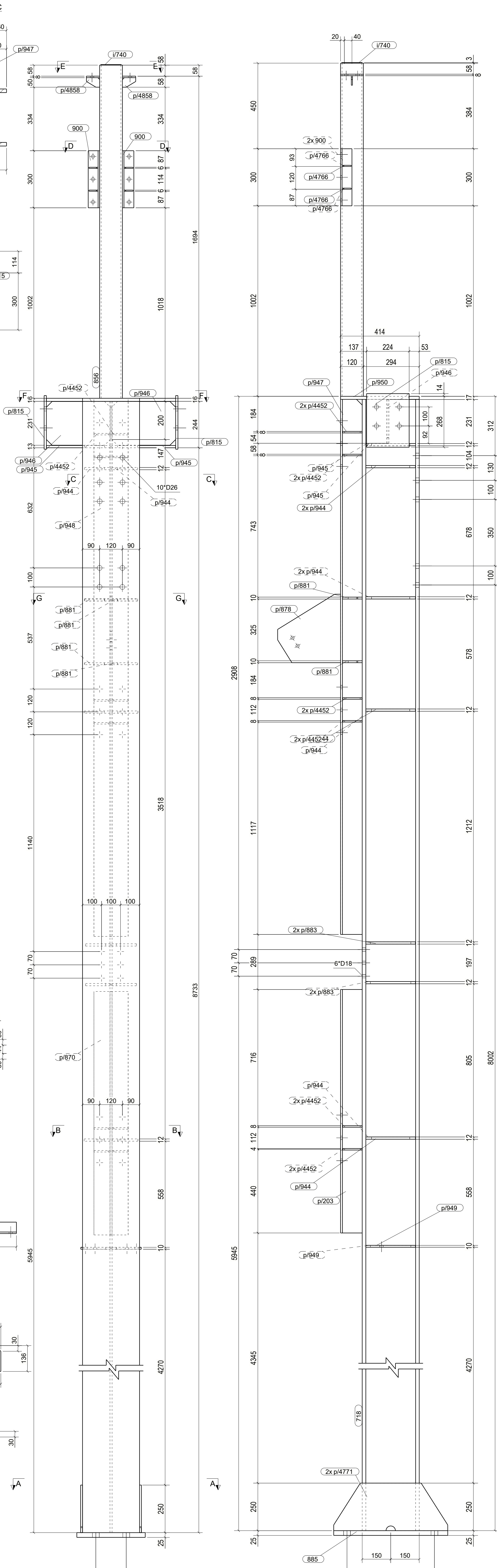


WYKAZ ELEMENTÓW ZESPOŁU					
Zespół: S/581			Ciężar (kg): 1387.4		
			Długość (mm): 10773		
			Ilość: 1		
Element	Profil	Materiał	Ilość	Długość (mm)	Ciężar brutto (kg)
718	HEB300	S235JR	1	8977	1050.1
856	SHS120*9	S235JR	1	1752	46.4
885	BL25*360	S235JR	1	600	42.4
900	L60*8	S235JR	2	300	4.3
I/740	BL3*108	S235JR	1	108	0.3
p/203	BL10*104	S235JR	1	1280	10.4
p/815	BL12*224	S235JR	1	282	5.9
p/815	BL12*224	S235JR	1	282	6.0
p/870	BL10*180	S235JR	1	1280	18.1
p/878	BL10*331	S235JR	1	360	6.8
p/881	BL10*104	S235JR	4	135	3.5
p/883	BL12*130	S235JR	4	261	12.6
p/944	BL12*136	S235JR	8	261	26.1
p/945	BL12*262	S235JR	2	336	15.6
p/946	BL10*230	S235JR	2	336	11.9
p/947	BL10*104	S235JR	1	2813	22.9
p/948	BL10*180	S235JR	1	2813	39.7
p/949	BL10*155	S235JR	2	261	6.3
p/950	BL16*114	S235JR	1	680	29.7
p/4452	BL8*85	S235JR	12	102	6.5
p/4766	BL8*48	S235JR	4	48	0.3
p/4771	BL10*250	S235JR	2	600	18.6
p/4856	BL8*70	S235JR	2	120	1.1
p/4858	BL6*50	S235JR	2	70	0.3



UWAGI:
1. WSZYSTKIE SPÓJNY NIEOPISANE WYKONAĆ JAKO PACHWINOWE.
- 0.5t DLA DWUSTRONNYCH
- 0.7t DLA JEDNOSTRONNYCH
2. ELEMENTY WYKONAĆ ZE STALI WG LISTY MATERIAŁOWEJ
3. WYKONAWCA JEST ZOBOWIĄZANY SPRAWDZIĆ WSZYSTKIE WYMIARY PRZED ROZPOCZĘCIEM PRAC BUDOWLANYCH.
ROZNICE W RYSUNKACH I POMIARACH ORAZ WSZELKIE ROZBIEŻNOŚCI I ZMIANY MUSZĄ BYĆ WYJAŚNIONE Z PROJEKTANTEM PRZED ROZPOCZĘCIEM PRAC BUDOWLANYCH.

KOPROWANE BEZ PIENIEŻ ZGODY AUTORA ZABRONIONE
PRACOWNIA PROJEKTOWANIA I USŁUG INWESTYCYJNYCH ALFA
Spółka z o.o. Sąd Rejonowy dla M. St. Warszawy, XII 000023543
59-220 LEGNICA, ul. KOSIŃSKA 18
+48 76 8526671 www.popta.pl pracownia@popta.pl

ALFA PRACOWNIA

OBJEKT:
**PRZEBUDOWA BUDYNKU HANDLOWEGO
BIELSKO BIAŁA
UL. WARSZAWSKA 180**

IMIĘ I NAZWISKO: PROJEKTANT: mgr inż. Daniel Mikutaniac uprawnienia budowlane do projektowania bez ograniczeń w specjalności konstrukcyjno - budowlanej nr 156/DOS/12	PODPIS:
OPRACOWUJĄCY: mgr inż. Andrzej Popiel	
OPRACOWUJĄCY: mgr inż. Jacek Kadecki	

NAZWA RYSUNKU: SLUP S/581	BRANŻA: KONSTRUKCJA
-------------------------------------	-------------------------------

ID PROJEKTU V-23	STADIUM PW	DATA 17-07-24	SKALA 1:10 1:30 K10/115	NR RYS. -
NAZWA PLIKU V-23_PW_K10_SLUP_S581-115_				ID REWIZJI -